

-Pompaların enerji beslemeleri elektrik panosuna çekilecek ve çektikleri güce göre kontaktör ve pako şalter konulacak şekilde dizayn edilecektir.

-Sistemde kullanılacak haberleşme ve sensör kabloları LIYCY-TP tip blendajlı olmalıdır.

-Teşisatta kullanılacak su niteliği, cihazların ilgili planlama kitaplarındaki şartlara uygun olmalıdır.

-Bu akış şeması referans bir tesisat şeması olup, saha uygulamalarında ilgili planlama kitapçıkları dikkate alınmalıdır.

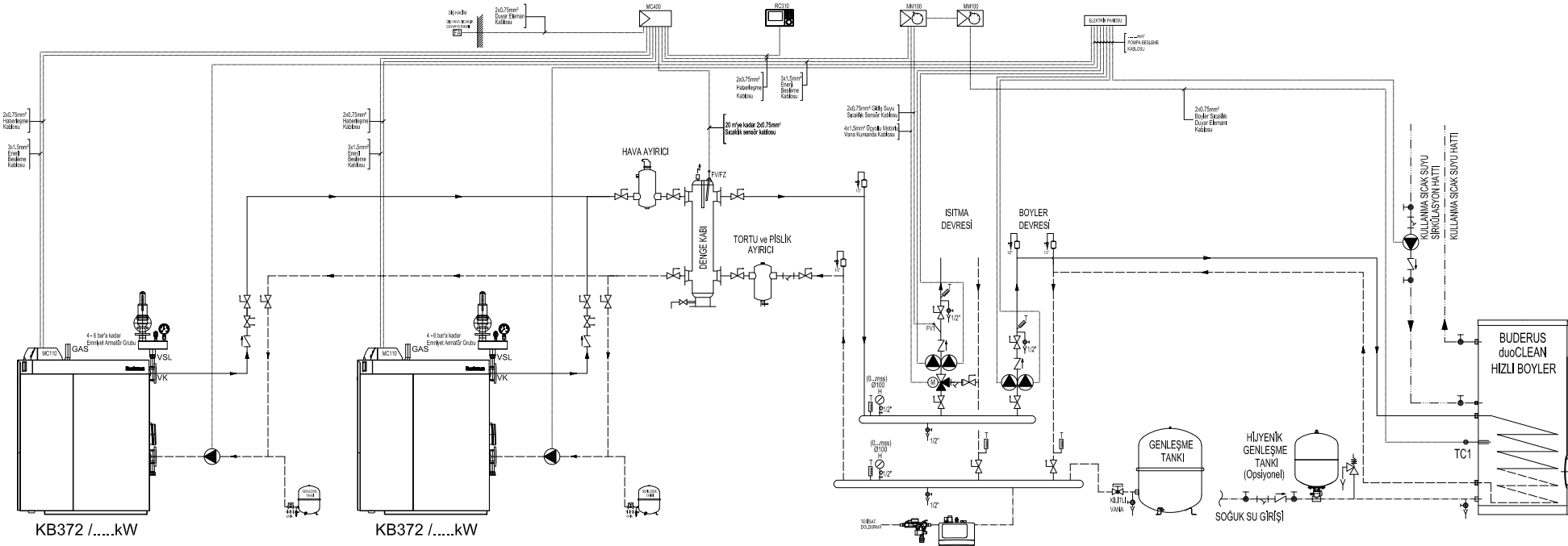
-VK : Kazan Gidiş
-RK : Kazan Dönüş
-VSL : Emniyet Gidiş
-TC1 : Boyler Sıcaklık Sensörü
-FV : Gidiş Suyu Sıcaklık Sensörü
-FA : Dış Hava Sıcaklık Sensörü
-GAS:Gaz Hattı



Ref 6720859720

Date 28.09.2018

Buderus



Buderus KB372 Yer Tipi Yoğuşmalı Kazan 1ÜYV+1Boyer Akış Şeması Denge Kablı(2-4 Kazana Kadar)