

-Pompalarının enerji beslemeleri elektrik panosuna çekilecek ve çektikleri güce göre kontaktör ve pako şalter konulacak şekilde dizayn edilecektir.

-Sistemde kullanılacak haberleşme ve sensör kabloları LIYCY-TP tip blendajlı olmalıdır.

-Tesisatta kullanılacak su niteliği, cihazların ilgili planlama kitaplarındaki şartlara uygun olmalıdır.

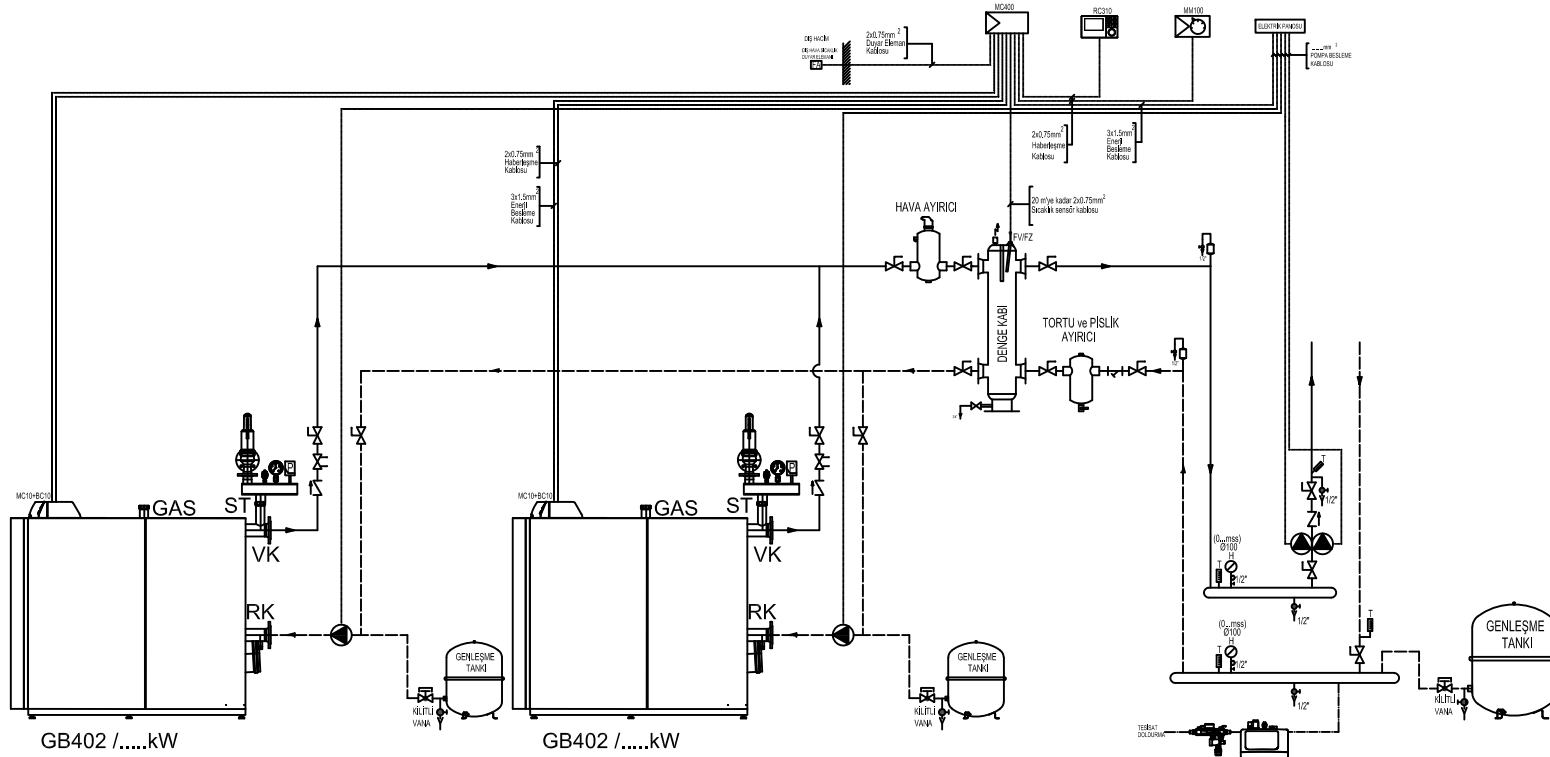
-Bu akış şeması referans bir tesisat şeması olup, saha uygulamalarında ilgili planlama kitapçıkları dikkate alınmalıdır.

-VK : Kazan Gidiş
-RK : Kazan Dönüş
-VSL : Emniyet Gidiş
-ST : Emniyet Ventili ve Emniyet Armatür Grubu Bağlantısı
-FW : Boyler Sıcaklık Sensörü
-FV : Gidiş Suyu Sıcaklık Sensörü
-FA : Dış Hava Sıcaklık Sensörü
-GAS:Gaz Hattı

Ref 6720859704

Date 22.02.2018

Buderus



Buderus GB402 Yer Tipi Yoğuşmalı Kazan 1ID Akış Şeması(2-4 Kazana Kadar)

SEMBOLLER

- POMPA
- KÜRESEL VANA
- VANA
- ŞİBER VANA (PRİNÇ)
- EMNİYET VENTİLİ
- ÇEKVALF
- PİSLİK TUTUCU
- MANOMETRE
- HİDROMETRE
- YANGIN EMNİYET VANASI
- FİLTRE
- TERMOMETRE
- BOŞALTIMA
- ÜÇ YOLLU MOTORLU VANA
- SU SAYACI
- BASINÇ PROSESTADI
- DEBİ AYAR VANASI