

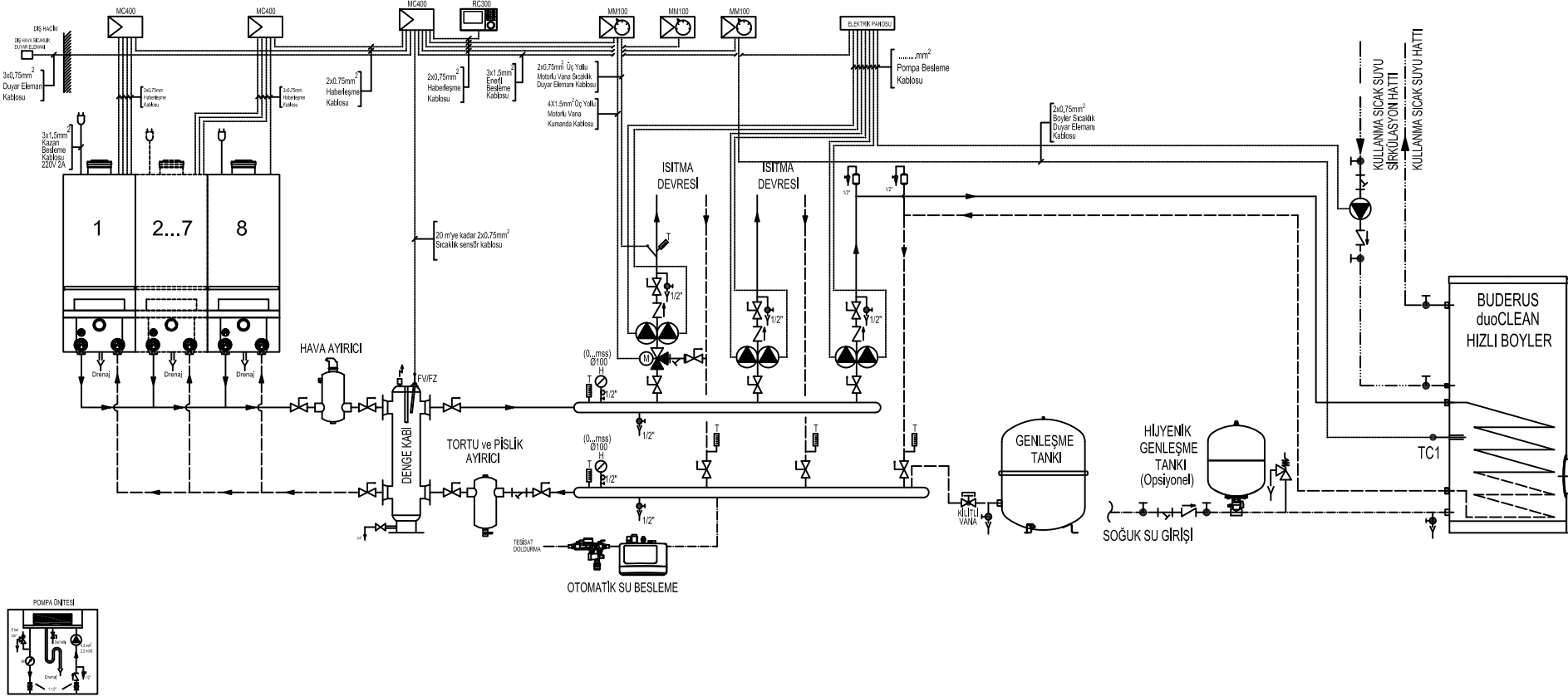
-Kazan pompalarını tek başına temin ettiğiniz durumlarda her kazanın altında mutlaka taahhütçü tarafında sağlanan emniyet ventili(6 bar),gaz vanası,kapatma vanaları ve çekvalf bulunmalıdır.

-Sekonder devre pompalarının enerji beslemeleri elektrik panosuna çekilecek ve çektikleri güce göre kontaktör ve pako şalter konulacak şekilde dizayn edilecektir.

-Sistemde kullanılacak haberleşme ve sensör kabloları LIYCY-TP tip blendajlı olmalıdır.

-Tesisatta kullanılacak su niteliği, cihazların ilgili planlama kitaplarındaki şartlara uygun olmalıdır.

-Bu akış şeması referans bir tesisat şeması olup, saha uygulamalarında ilgili planlama kitapçıkları dikkate alınmalıdır.



Ref 6720859631

Date 10.06.2017

Buderus

Buderus GB162 Duvar Tip Yoğuşmalı Kazan 1ÜYV+11D+1Boyer Akış Şeması(5 - 8 KAZANA KADAR)